

2006

## Statistiken des Spitals Bülach

*Spital Bülach*



## Chirurgie

	2006	2005		2006	2005
<b>VISZERALE / THORAX- / ENDOKRINE / GEFÄSS-CHIRURGIE</b>	<b>1'354</b>	<b>961</b>	Anteriorresektion	4	8
<b>HALS</b>	<b>19</b>	<b>7</b>	Anteriorresektion laparoskopisch assistiert	5	0
Strumektomie, Hemistrumektomie	8	2	Operation nach Hartmann	9	4
Totale Thyreoidektomie	6	3	Kolektomie subtotal / J-Pouch	0	2
Tracheotomie	5	2	Abdominoperineale Rektumamputation	4	0
<b>THORAX</b>	<b>55</b>	<b>57</b>	Wiederherstellung Darmkontinuität	1	1
Thorakoskopie und Biopsie / Drainage	1	2	Kolostomie / Zökostomie / Ileostomie allein	9	8
Thorakoskopie und Bullektomie / Pleurodese / Keilexzision	4	8	Kolostomie laparoskopisch assistiert	2	0
Herzschrittmacher	33	37	Stomaverschluss / Stomakorrektur	8	13
Batteriewechsel / Schrittmacherrevision	17	10	Rektumprolaps	0	2
<b>MAMMA</b>	<b>12</b>	<b>8</b>	<b>LAPAROTOMIEN UND PAPAROSKOPIEN</b>	<b>51</b>	<b>54</b>
Mammatumorexstirpation, Probeexzision, Lumpektomie	4	5	Probelaparotomie / Second look	4	1
Lumpektomie und Axillausräumung / Sentinel node und Tumorexzision	3	0	Revisionslaparotomie und Biopsie / Tumorreduktion / Zystenresektion / Lavage	6	9
Ablatio mammae simplex / Axillastaging	4	1	Eingriffe bei Darmverschluss / Innere Hernie / Adhäsiolyse	12	12
Axillastaging allein	0	1	Adhäsiolyse / Malrotation laparoskopisch	6	9
Gynäkomastie, subkutane Mastektomie	1	1	Laparoskopie diagnostisch (und Lymphknotenbiopsie / Drainage / Hämostase)	23	23
<b>OESOPHAGUS UND MAGEN</b>	<b>13</b>	<b>8</b>	<b>HERNIEN</b>	<b>334</b>	<b>258</b>
Hiatushernie / Gastropexie	1	0	Inguinalhernie Operation nach Barwell, Shouldice, Bassini, Mc Vay	34	26
Duodenalübernähung / Ulcusexzision / Ulcusübernähung	3	3	Rezidivinguinalhernie / Rezidivfemoralhernie	20	0
Ulcusübernähung laparoskopisch	2	1	Inguinalhernie Operation nach Lichtenstein / TIPP / Stoppa	123	91
Gastrostomie / Gastroenterostomie	1	2	Rezidivhernie Operation nach Lichtenstein	19	16
Einlage einer Ernährungssonde	2	0	Inguinalhernie TEPP / TAPP laparoskopisch	55	66
Magenresektion / Magenwandkeilexzision	3	2	Rezidivinguinalhernie Operation nach TEPP	5	0
Subtotale Gastrektomie / Totale Gastrektomie mit Reservoir	1	0	Femoralhernie	3	4
<b>DÜNNDARM</b>	<b>19</b>	<b>27</b>	Obturatoriumhernie laparoskopisch / Spiegel'sche Hernie	0	1
Dünndarmteilresektion / Dünndarmübernähung / Meckel / Enterotomie	17	20	Umbilical- und epigastrische Hernie / Umbilicalhernienrezidiv	56	37
Entero-Enterostomie	2	7	Narbenhernie / Narbenhernienrezidiv / laparoskopisch assistiert / Platzbauch	19	17
<b>LEBER, GALLENBLASE, PANKREAS UND MILZ</b>	<b>168</b>	<b>130</b>	<b>PROKTOLOGISCHE EINGRIFFE</b>	<b>291</b>	<b>124</b>
Leberzystenfenestrierung laparoskopisch	1	0	Hämorrhoidenoperation	49	35
Cholezystektomie offen	10	1	Operation bei Analfissur	7	6
Cholezystektomie laparoskopisch	151	126	Operation bei Analfistel	17	6
Choledochusrevision laparoskopisch	2	1	Kondylomataabtragung und Mariskenabtragung allein	8	5
Splenektomie posttraumatisch / laparoskopisch	4	2	Submuköse laterale Sphinkterotomie	0	1
<b>DICKDARM</b>	<b>317</b>	<b>240</b>	Endoanale Anastomosennaht / Rektumnaht / Proctomukosektomie	5	1
Appendektomie / Zökumdivertikel offen	87	36	Endoanale Tumor- / Polypresektion / Blutstillung	10	5
Appendektomie laparoskopisch	103	95	Inzisionen bei Perianal- und Perinealabszess	26	21
Zökopolresektion / Ileozökalsektion	6	3	Rectovaginalfistelexzision / Rektumprolaps / Gracilisplastik	2	0
Ileozökalsektion / Hemikolektomie laparoskopisch assistiert	5	0	Pilonidalsinusoperationen	46	44
Kolonübernähung bei Perforation / Anastomosennaht	4	0	Procto- / Rectoskopie	121	0
Kolonsegmentresektion	11	21	<b>ARTERIEN</b>	<b>12</b>	<b>8</b>
Kolonsegmentresektion laparoskopisch assistiert	45	35	Arteriennaht / Arterieninterponat / Aneurysmaresektion	11	8
Hemikolektomie	14	12	Embolektomie / Thrombektomie / Endarterektomie	1	0

# Chirurgie

	2006	2005		2006	2005
<b>VENEN</b>	<b>63</b>	<b>40</b>			
Phlebektomie allein	2	5	Totale Handgelenksarthrodese / partielle Handgelenksarthrodese	2	2
Crossektomie, Stripping (und Phlebektomie / Perforansligatur)	25	14	Fingerprothese	1	1
Parvastripping allein	4	3	Handgelenkprothese	2	0
Perforansligatur endoskopisch	1	1	Scaphoidektomie- 4 corner fusion	3	0
Port-à-cath-Implantation	31	17	Amputationen Phalanx	1	11
			Skidaumen	4	5
			Bandnaht / Bandplastik / Gelenksstabilisierungsoperation	10	4
<b>SKELETT-/WEICHTEILCHIRURGIE</b>	<b>3'589</b>	<b>3'165</b>	Diagnostische Arthroskopie	2	4
			Operative Arthroskopie und Shaving / Diskusnaht	9	0
<b>NERVENSYSTEM</b>	<b>181</b>	<b>153</b>	Arthrolyse Handgelenk / Fingergelenk / Tenolyse	12	6
Dekompression N. medianus / N. ulnaris (mit/ohne Neurolyse/Synovektomie)	139	128	Trapezektomie und Epingplastik / Resektion Pisiforme	10	9
Neurolyse/Neuromresektion/ Nervenresektion/Schwannom	15	9	Beugesehennähte / Flexor carpi radialis und ulnaris	13	17
Nervennaht am Finger	14	8	Strecksehennähte	33	21
Nervennaht übrige	1	1	Sehnenrekonstruktionen	9	1
Nerveninterponat	1	0	Indicis-Transfer / Sehnentransfer	8	0
Ulnarisverlagerung	7	6	Tendovaginitis stenosans / Digitus saltans (mit/ohne Tenosynovektomie)	95	105
Denervation Gelenke	3	1	Ringbandplastik	2	5
Periduraler Langzeitkatheter	1	0	Dupuytren (mit Neurolyse/Tenolyse) / M. Ledderhose	32	23
			Handgelenk-/ Sehnnenscheidenganglion	47	0
<b>SCHULTER</b>	<b>16</b>	<b>15</b>			
Hemiarthroplastik	5	3	<b>OBERSCHENKEL</b>	<b>131</b>	<b>97</b>
Bankartläsion ossär	2	0	Schenkelhals Kopfprothese	54	24
Coracoid / Klavikula / Klavikulapseudarthrose / Sternum	7	6	Verschraubung med. SHF	17	53
Acromio-Clavicular-Luxation	2	1	Osteosynthesen pertrochantäre Femurfraktur (Gymmanagel / PFN-A)	47	0
Acromio-Plastik	0	4	Osteosynthese Femurschaft / Femurpseudarthrose	11	14
Rotatorenmanschettennaht	0	1	Quadrizepssehennäht / Patellarsehennäht	2	6
<b>OBERARM</b>	<b>42</b>	<b>31</b>	<b>KNIEGELENK</b>	<b>188</b>	<b>227</b>
Osteosynthesen proximaler Humerus	16	31	Patellafraktur	5	7
Osteosynthesen distaler Humerus / Humerusschaft	26	0	Eminentiaausriss / Tuberositasausriss	1	2
			Patellaluxation / Patellazentrierungsoperation / Lateral release	4	5
<b>UNTERARM</b>	<b>183</b>	<b>121</b>	Kreuzbandreinsertion	1	0
Osteosynthesen Olecranon / Radiusköpfchen/Radiusköpfchenprothese	29	17	Autologe Kreuzbandplastik arthroskopisch assistiert	12	27
Osteosynthesen Radius loco classico / Distale intrartikuläre Radiusfraktur	104	61	Diagnostische Arthroskopie und Biopsie / Spülung	16	12
Übrige Osteosynthesen / Korrekturosteotomien / Pseudarthrosen	32	23	Arthroskopie Meniskusresektion partiell	125	145
Resektion Processus styloideus radii / Radiusköpfchenresektion	1	0	Arthroskopie Plica-/Kreuzbandresektion, Shaving, Adhäsiolyse	14	21
Verkürzungsosteotomie Ulna	2	0	Shaving / Forage / Osteophytabtragung / Hoffaresektion / Fremdkörper	8	0
Ellenbogenluxation	3	2	Meniskusnaht allein	1	7
Ellenbogenarthrolyse / Gelenkkörperentfernung	1	2	Bakerzystenexzision	1	1
Operation bei Epicondylitis	6	12			
Bizepssehnenreinsertion distal	5	4			
<b>HAND</b>	<b>387</b>	<b>293</b>			
Osteosynthesen / Korrekturosteotomie	80	59			
Pseudarthrosen (Scaphoid / Finger )	4	9			
Fingergelenksarthrodese	8	11			

## Chirurgie

	2006	2005		2006	2005
<b>UNTERSCHENKEL</b>	<b>129</b>	<b>107</b>	Bursektomie	26	15
Osteosynthesen Tibia / Pseudoarthrose	35	39	Ganglionextirpation / Meniskusganglion (exkl. Hand)	2	62
Osteosynthesen Malleolus	93	60	Narbenkorrektur / Narbenrevision / Faszienverschluss	15	4
Amputationen	1	7	Spongiosaplastik allein	5	4
Logenspaltung	0	1	Freie Hauttransplantation / Hautlappenplastik	26	31
<b>FUSS</b>	<b>49</b>	<b>57</b>	Gestielte Hautlappenplastik / Crossfinger	3	3
Osteosynthesen Talus / Calcaneus	6	3	Nagel-Keilexzision / Nagelentfernung / Nagelbettplastik	64	78
Übrige Osteosynthesen	10	4	Fremdkörperentfernung	29	22
Bandnaht / Bandplastik am Sprunggelenk / Peroneussehnenluxation	1	0	Sekundärnaht	9	15
Tenolyse als alleiniger Eingriff / Synovektomie	0	1	<b>VARIA (WUNDVERSORGUNG, BIOPSIEN, ABSZESSINZISIONEN U.W.)</b>	<b>1'824</b>	<b>1'612</b>
Sehnennaht	3	0	Wundversorgung / Débridement / Verbrennungen / VAC-Verband / kl. Eingriffe	1'461	1'300
Achillessehnennaht / Achillessehnenplastik	18	22	Hämatomausräumung / Seromevakuierung / Logenspaltungen	20	32
Halluxoperation	1	0	Exzision / Biopsie / Entfernung Port-à-cath	186	131
Amputationen Fussteil / Zehen	10	27	Lymphknotenexzision allein / Lymphgefässligatur	13	18
<b>ENTFERNEN VON OSTEOSYNTHESEMATERIAL</b>	<b>263</b>	<b>207</b>	Inzisionen bei Abszessen	144	131
<b>WEITERE OPERATIONEN AM BEWEGUNGSAPPARAT</b>	<b>196</b>	<b>245</b>	<b>TOTAL</b>	<b>4'943</b>	<b>4'126</b>
Exostosenabtragung / Knochenresektion / Sequesterktomie / Dekortikation	17	11			

Chefärztin: Dr. med. Brigitte Muff  
 Co-Chefärzt: Dr. med. René Habegger  
 Leitende Ärzte: Dr. med. Andreas Desbiolles  
 Dr. med. Regula Humm  
 Dr. med. Hanspeter Notter  
 Dr. med. Abelardo Quesada

## Frauenklinik

	2006	2005		2006	2005
<b>GEBURTSHILFE</b>			Peridural-Anästhesie zur vaginalen Geburt	25,1% 187	27,0% 186
<b>GEBURTEN</b>	<b>955</b>	<b>948</b>	Damm intakt (nach vaginaler Geburt) oder nur Schürfung	146	175
Jungen	471	463	<b>GYNÄKOLOGISCHE EINGRIFFE</b>	<b>977</b>	<b>857</b>
Mädchen	484	485	Abdominale Eingriffe	191	85
davon Zwillingsgeburten	7	7	Laparoskopische Eingriffe	236	185
Geburten im Wasser	36	31	Vaginale Eingriffe inkl. Kleingriffe	469	507
<b>GEBURTSHILFLICHE EINGRIFFE</b>			Eingriffe an der Brust	81	80
Sectio caesarea	22,0% 210	27,2% 258	<b>UNGEPLANTE KONSULTATIONEN *</b>	<b>1'482</b>	-
Vakuumentraaktionen / Forceps	9,6% 92	7,0% 66			
Episiotomie	33,4% 249	31,7% 219			

Chefärzt: Dr. med. Patric Beer  
 Leitender Arzt: Dr. med. Martin Kaufmann  
 Belegärzte: Dr. med. Franziska Dekker  
 Dr. med. Elektra Kalaitzides  
 Dr. med. Patrick Pescatore  
 Dr. med. Claudius Salpeter  
 Dr. med. Rolf Ulrich  
 Dr. med. Guido Wirz

\* Zahlen werden seit 2006 erhoben.

## Medizin

	2006	2005		2006	2005
<b>KRANKHEITEN UND NOTFÄLLE</b>	<b>2'491</b>	<b>2'413</b>	zerebrale Durchblutungsstörungen	125	123
<b>INFEKTIÖSE UND PARASITÄRE ERKRANKUNGEN</b>	<b>157</b>	<b>126</b>	intrakranielle Blutungen	20	19
Infektiöse Diarrhoe	57	53	Aortendissektion und -ruptur	8	6
HIV-assoziierte Infektionen/ Erkrankungen	6	0	andere Gefässerkrankungen	46	65
Lungen-Tuberkulose	2	2	<b>KRANKHEITEN DER ATMUNGSORGANE</b>	<b>275</b>	<b>308</b>
Erysipel	27	27	Pneumonie	82	102
Malaria tropica	1	1	Bronchitis/Asthma	111	97
Sepsis	21	20	Sarkoidose	1	2
Toxischer Schock	13	6	andere	81	107
andere	29	17	<b>KRANKHEITEN DER VERDAUUNGSORGANE</b>	<b>270</b>	<b>258</b>
<b>NEOPLASIEN</b>	<b>127</b>	<b>158</b>	Magen-/Dünndarmgeschwür	21	32
Magen-Darmtrakt	26	25	Refluxerkrankungen	17	23
Respirationstrakt	33	28	andere Magen-/Darmerkrankungen	119	121
Zentrales Nervensystem	8	2	Leber und Gallenblase	77	50
Uro-Genitalsystem	10	11	Bauchspeicheldrüse	36	32
Hämatologische	13	16	<b>KRANKHEITEN DER UROGENITALORGANE</b>	<b>106</b>	<b>83</b>
andere (sekundär)	34	68	Nierenversagen	29	21
Dignität unbekannt, alle Lokalisationen	8	8	Nieren- und Uretersteine	8	5
<b>ENDOKRINE KRANKHEITEN UND STOFFWECHSELSTÖRUNGEN</b>	<b>97</b>	<b>79</b>	entzündliche Erkrankungen	58	50
Diabetes mellitus	42	30	andere	11	7
Elektrolyt-/Volumenstörungen	39	33	<b>HAUTKRANKHEITEN</b>	<b>20</b>	<b>17</b>
andere	16	16	<b>KRANKHEITEN VON SKELETT, MUSKELN UND BINDEGEWEBE</b>	<b>141</b>	<b>128</b>
<b>KRANKHEITEN DES BLUTES UND DER BLUTBILDENDEN ORGANE</b>	<b>56</b>	<b>51</b>	Rückenerkrankungen	79	77
Anämien	45	42	andere	62	51
andere	11	9	<b>VARIA (VERLETZUNGEN, BRUST- &amp; BAUCHSCHMERZEN, KOLLAPS U.W.)</b>	<b>305</b>	<b>249</b>
<b>PSYCHIATRISCHE KRANKHEITEN</b>	<b>154</b>	<b>184</b>	Atemnot	7	6
Alkoholismus und Intoxikationen	120	143	Brustschmerzen	37	23
Demenz	3	6	Bauchschmerzen	11	13
Psychosen/Depression	31	35	unklares Fieber	8	4
<b>KRANKHEITEN DES NERVENSYSTEMS UND DER SINNESORGANE</b>	<b>115</b>	<b>133</b>	Synkope und Kollaps	27	29
Epilepsie	15	23	Verletzungen	48	37
infektiöse Erkrankungen	10	19	andere	167	137
andere	87	91	<b>TOTAL MEDIZINISCH-DIAGNOSTISCHE UNTERSUCHUNGEN</b>	<b>3'051</b>	<b>2'684</b>
<b>KRANKHEITEN DES KREISLAUFSYSTEMS</b>	<b>668</b>	<b>639</b>	Bronchoskopien	86	68
Akutes Koronares Syndrom	146	148	Gastroskopien	345	328
andere ischämische Herzkrankheiten	28	27	Colonoskopien	180	164
Herzinsuffizienz	137	98	Belastungs-EKG	973	720
davon hypertensiv	79	59	Lungenfunktion	333	312
Bluthochdruck	29	12	Echokardiographie	657	645
entzündliche Herzerkrankungen	13	10	Langzeit-EKG	312	294
Lungenembolie	28	33	24h-BD	107	108
Kardiomyopathie	6	3	Nächtliche Pulsoxymetrien	12	7
andere Herzerkrankungen	6	25	Respiratorische Polygraphien	29	23
Rhythmusstörungen	76	70	Therapeutische Interventionen (CPAP oder BiPAP oder nächtliche Sauerstoffgabe)	17	15

*Chefarzt: Dr. med. Ulrich Münch*  
*Leitende Ärzte: Dr. med. Hans-Peter Vögelin*  
*Dr. med. Bruno Senn*

*Belegärzte: Dr. med. Beat Cueni*  
*Dr. med. Daniel Heinrich*  
*Dr. med. Andreas Müller*  
*Dr. med. Jürg Nadig*  
*Dr. med. Christoph Wahl*

## Ophthalmologie

	2006	2005
<b>OPHTHALMOLOGIE</b>	<b>30</b>	<b>42</b>
Kataraktoperationen	29	40
Trabekulektomie	0	1
Pterygium	1	0
Keilexzision	0	1

Belegarzt: Dr. med. Antonius Hegyaljai

## Orthopädie

	2006	2005		2006	2005
<b>ORTHOPÄDIE</b>	<b>283</b>	<b>221</b>	Knierarthroskopie	4	4
Schultereingriffe	46	18	Hallux-/Zehenkorrektur	0	1
Hüfttotalprothesen	121	115	Diverses (grössere Eingriffe, Osteotomien, etc.)	16	8
Hüfttotalprothesen-Wechsel	10	17	Diverses (kleine Eingriffe)	10	4
Knieprothesen und -Wechsel	76	54			

Belegarzt: Dr. med. Peter Kozdera  
Dr. med. Albert Niggli

## Otorhinolaryngologie

	2006	2005		2006	2005
<b>OTORHINOLARYNGOLOGIE</b>	<b>239</b>	<b>314</b>	Ohr	104	109
Nase/Nasennebenhöhlen	9	10	Diverse Eingriffe	10	46
Mund/Hals/Trachea (Pharynx und Tonsillen)	116	149			

Belegärzte: Dr. med. Daniel Flury  
Dr. med. Gertrud Walliser

## Plastische und Wiederherstellungs- und Ästhetische Chirurgie

	2006	2005		2006	2005
<b>PLASTISCHE, WIEDERHERSTELLUNGS- UND ÄSTHETISCHE CHIRURGIE</b>	<b>228</b>	<b>220</b>	Weichteilrekonstruktionen bei gutartigem Leiden	34	28
Brustrekonstruktionen (Myocutane Lappenplastiken und Implantate)	15	19	Weichteilrekonstruktionen bei böartigem Leiden	29	44
Mastektomien / Mammareduktionen	12	8	Tumorexzisionen / Exstirpationen	59	58
Wangen	6	0	Bauchwandrekonstruktionen	0	10
Rekonstruktionen Ohr / Lid / Nase	45	38	Neurolysen	0	4
Plastische Eingriffe Hand	28	11			

Belegarzt: *Dr. med. Jean-Claude Zuber*

## Urologie

	2006	2005		2006	2005
<b>UROLOGIE</b>	<b>609</b>	<b>916</b>	Blase	224	206
Brachytherapien Prostata	8	24	Prostata	114	146
Extrakorporale Stosswellenlithotripsie (ESWL)	40	114	Hoden/Nebenhoden	45	40
Niere/ Ureter	44	156	Urethra	11	34
			Diverse Eingriffe	123	196

Belegärzte: *Dr. med. Roger Gablinger*  
*Dr. med. Ladislav Prikler*

## Anästhesie

	2006	2005		2006	2005
<b>TOTAL</b>	<b>5'078</b>	<b>5'186</b>	Kurznarkosen	0	222
Intubationsnarkosen	1'231	1'236	Ketalarnarkosen	0	6
Spinalanästhesien	1'698	1'819	Lokalanästhesien mit Überwachung	244	157
Maskennarkosen	251	217	Periduralanästhesien	366	342
Larynx-Maskennarkosen	418	330			
Plexusanästhesien	344	289	Patienten im Aufwachraum	2'711	2'690
i.v.-Blöcke	526	568	Konsilien	187	53

### Anästhesie

Chefarzt: Dr. med. Christoph Lauber

Leitender Arzt: Dr. med. Jürg Rothenberger

### Schmerzambulatorium

Leitender Arzt: Dr. med. Roland Schreiber

## Notfallstation

	2006	2005		2006	2005
<b>AMBULANTE KONTROLLEN</b>	<b>3'313</b>	<b>3'447</b>	<b>UNTERSUCHUNGEN / THERAPIEN</b>	<b>4'756</b>	<b>3'832</b>
Chirurgie	2'994	3'143	Punktionen/Drainagen	326	177
Medizin	233	205	Proctoskopien	116	127
Gynäkologie	86	99	ORL	11	21
			Gipsverbände	1'074	1'002
<b>NOTFÄLLE (AMBULANT / STATIONÄR)</b>	<b>14'118</b>	<b>12'246</b>	Repositionen	196	217
Chirurgie	8'311	7'135	Lokalanästhesien	1'307	1'300
Medizin	5'346	4'703	Diverses	1'726	988
Gynäkologie	461	408			

Ärztliche Leitung Notfallstation: Dr. med. Annette Ciurea

Leiter Pflege Notfallstation: Daniel Mitteldorf

## Radiologie

	Ambulant 2006	Stationär 2006	Total 2006	Ambulant 2005	Stationär 2005	Total 2005
<b>UNTERSUCHUNGEN</b>	<b>22'402</b>	<b>10'129</b>	<b>32'531</b>	<b>23'499</b>	<b>10'015</b>	<b>33'514</b>
Abdomen	405	390	795	717	556	1'273
Angio-Plastien und Thrombektomien	0	1	1	2	1	3
Arthrographien	0	0	0	4	0	4
Computer-Tomographie (CT)	3'275	2'082	5'357	3'185	1'730	4'915
CT-gesteuerte Punktionen	30	42	72	25	28	53
Doppler	423	247	670	381	257	638
Dünndarm selektiv	2	3	5	6	1	7
Durchleuchtung	205	204	409	402	141	543
Femoralis-Angiographien	4	4	8	9	2	11
Fistelfüllungen	5	12	17	7	5	12
Galactographien	2	0	2	1	0	1
Hysterosalpingographien	0	6	6	1	4	5
Kolon	8	6	14	7	5	12
Kolonoskopie	9	6	15	0	0	0
Lat. Zystogramme	0	6	6	5	4	9
Magen-Dünndarm	4	34	38	7	26	33
Mammographien	1'638	42	1'680	1'789	40	1'829
Mammapunktionen	25	0	25	58	0	58
Myelographien	1	0	1	1	0	1
Nephrostomie und -Kontrollen	1	6	7	1	3	4
Nierenangiographien	1	1	2	1	0	1
Oesophagus/Magen	57	2	59	39	3	42
Plebographien	4	6	10	5	1	6
Port-à-Cath-Untersuchungen	2	4	6	8	0	8
Retrograde Pyelographie	0	2	2	77	14	91
Sekretabstrich	12	0	12	12	0	12
Standard-Untersuchung	8'886	2'808	11'694	9'105	2'801	11'906
Therapeutische Punktion/Drainage	146	26	172	112	15	127
Thorax	994	2'631	3'625	1'025	2'712	3'737
Ultraschall	6'146	1'490	7'636	6'346	1'614	7'960
Ultraschallgezielte Punktionen	111	65	176	113	50	163
Urogramme	6	3	9	48	2	50

Chefarzt: Dr. med. Reinhard Kunz  
 Leitende Ärzte: Dr. med. Gabriel Fried  
 Dr. med. Tomas Fryscak

## Ergotherapie

	2006	2005
<b>BEHANDLUNGEN</b>	<b>6'456</b>	<b>6'801</b>
Behandlungen ambulant	5'721	5'814
Behandlungen stationär Akutabteilungen	735	987

Leiterin Ergotherapie: Ariella Jucker

## Labor

	Ambulant 2006	Stationär 2006	Total 2006	Ambulant 2005	Stationär 2005	Total 2005
<b>ANALYSEN</b>	<b>28'681</b>	<b>122'138</b>	<b>150'819</b>	<b>26'501</b>	<b>120'389</b>	<b>146'890</b>
Hämatologie	3'707	17'094	20'801	3'639	18'423	22'062
Gerinnung	1'826	10'579	12'405	1'973	10'686	12'659
Klinische Chemie	17'006	76'852	93'858	15'115	74'017	89'132
Medikamente, Hormone	1'740	2'116	3'856	1'355	2'060	3'415
Blutgruppenserologie	1'062	6'653	7'715	1'413	6'841	8'254
Urin, Liquor, Bakteriologie, Spezielles	3'269	7'524	10'793	3'006	7'025	10'031
Ruhe EKG	71	1'320	1'391	0	1'337	1'337

## Blutspendedienst

	Entnahmen 2006	Spender 2006	Entnahmen 2005	Spender 2005
<b>ENTNAHMEN</b>	<b>1'460</b>	<b>905</b>	<b>1'396</b>	<b>999</b>
Kontrollentnahmen	12	-	9	-
Neuspender	-	59	-	69
Gesamtspender	1'324	807	1'214	869
Eigenblutspender	51	19	110	42
Aderlass-Patienten	73	20	63	19

Leiterin Labor und Blutspendedienst: Sibyll Schliszka

## Physiotherapie

	Ambulant 2006	Stationär 2006	Total 2006	Ambulant 2005	Stationär 2005	Total 2005
<b>ANWENDUNGEN</b>	<b>10'919</b>	<b>14'928</b>	<b>25'847</b>	<b>10'901</b>	<b>14'999</b>	<b>25'903</b>
Einzelbehandlungen (allgemeine aufwändige Heilgymnastik, Atemtherapie, manuelle Lymphdrainage)	10'643	14'928	25'571	10'586	14'999	25'588
Gruppengymnastik	276	-	276	315	-	315

Leiter Physiotherapie: Marko Lüh

## Beratungen

	Ambulant 2006	Stationär 2006	Total 2006	Ambulant 2005	Stationär 2005	Total 2005
<b>KONSULTATIONEN</b>	<b>3'901</b>	<b>3'180</b>	<b>7'081</b>	<b>3'176</b>	<b>3'045</b>	<b>6'221</b>
Diabetesberatung	319	137	456	353	106	459
Ernährungsberatung	790	13	803	821	42	863
Ernährungsberatung Patientenbesuche	0	336	336		388	388
Ernährungstherapien am Krankenbett	0	480	480		552	552
Sozialdienst	54	1'129	1'183	82	983	1'065
Stillberatung	442	591	1'033	210	234	444
Wundbehandlung	2'296	494	2'790	1'710	740	2'450

Leiterin Beratungen: Daniela Tiberi-Leone

## Patientenstatistiken

	Ø Bettenbestand	Austritte 2006	Pflegedage 2006	Aufenthaltsdauer 2006	Bettenbelegung 2006	Austritte 2005	Pflegedage 2005	Aufenthaltsdauer 2005	Bettenbelegung 2005
<b>STATIONÄRE / TEILSTATIONÄRE PATIENTEN</b>									
<b>MEDIZIN</b>	<b>61</b>	<b>2'489</b>	<b>21'286</b>	<b>8,55</b>	<b>95,6%</b>	<b>2'413</b>	<b>20'236</b>	<b>8,39</b>	<b>90,8%</b>
<b>CHIRURGIE</b>	<b>67</b>	<b>3'329</b>	<b>20'571</b>	<b>6,18</b>	<b>84,1%</b>	<b>3'274</b>	<b>22'791</b>	<b>6,96</b>	<b>93,1%</b>
davon:									
– Allgemeinchirurgie		2'593	15'547	6,00		2'447	17'508	7,15	
– Ophthalmologie		13	28	2,15		11	23	2,09	
– Otorhinolaryngologie		75	190	2,53		96	252	2,63	
– Orthopädie		291	2'905	9,98		213	2'422	11,37	
– Urologie		357	1'901	5,32		507	2'586	5,10	
<b>GYNÄKOLOGIE</b>	<b>9</b>	<b>428</b>	<b>2'276</b>	<b>5,32</b>	<b>69,2%</b>	<b>385</b>	<b>1'979</b>	<b>5,14</b>	<b>60,2%</b>
<b>GEBURTSHILFE</b>	<b>21</b>	<b>992</b>	<b>6'060</b>	<b>6,11</b>	<b>79,0%</b>	<b>978</b>	<b>5'963</b>	<b>6,10</b>	<b>77,7%</b>
<b>TOTAL AKUTSPITAL</b>	<b>158</b>	<b>7'238</b>	<b>50'193</b>	<b>6,93</b>	<b>87,0%</b>	<b>7'050</b>	<b>50'969</b>	<b>7,23</b>	<b>88,3%</b>
<b>GESUNDE SÄUGLINGE</b>	<b>21</b>	<b>925</b>	<b>5'017</b>	<b>5,42</b>	<b>65,5%</b>	<b>917</b>	<b>5'153</b>	<b>5,62</b>	<b>67,2%</b>
<b>TAGESKLINIK</b>	<b>6</b>	<b>1'492</b>				<b>1'469</b>			

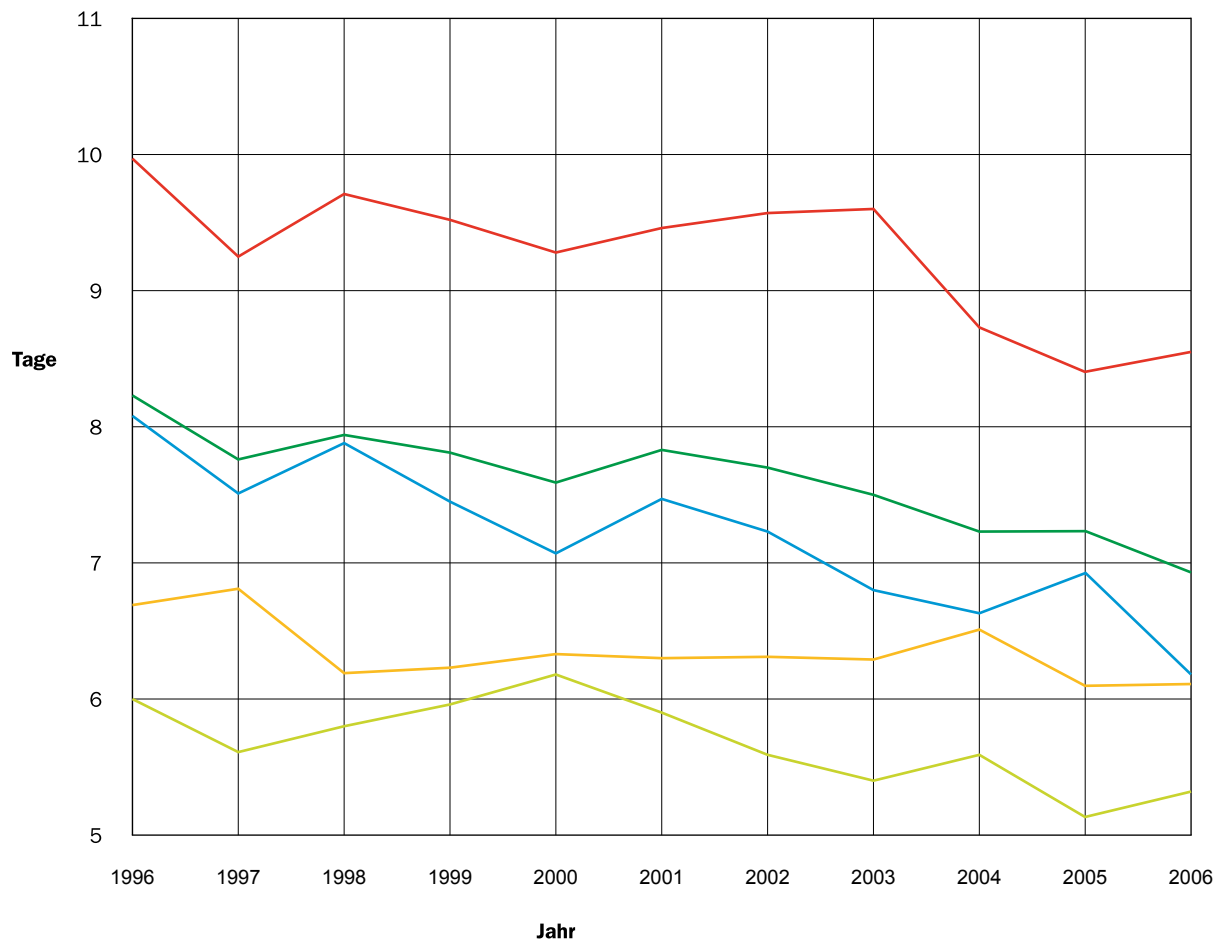
	2006	2005		2006	2005
<b>AMBULANTE PATIENTEN</b>					
<b>MEDIZIN</b>					
Endoskopie	201	184	Anästhesie	2	1
Labor	226	192	Schmerztherapie	192	108
Blutspendedienst	50	59	<b>Total Anästhesie</b>	<b>194</b>	<b>109</b>
Ernährungsberatung	304	265	<b>RADIOLOGIE</b>		
Diabetesberatung	132	127	Radiologie	5'668	5'739
Praxis Medizin	1'400	1'287	Computertomographien	1'180	897
<b>Total Medizin</b>	<b>2'313</b>	<b>2'114</b>	<b>Total Radiologie</b>	<b>6'848</b>	<b>6'636</b>
<b>CHIRURGIE</b>					
Chirurgie	718	619	<b>BETTENSTATIONEN</b>		
Handchirurgie	531	339	Stillberatung	232	196
Präoperative Untersuchungen	391	358	Säuglingsberatung	302	415
Physiotherapie	676	612	<b>Total Bettenstationen</b>	<b>534</b>	<b>611</b>
Ergotherapie	584	458	<b>OPS-/SPEZIALSTATIONEN</b>		
Wundbehandlung	88	96	Intensivstation	8	12
Praxis Chirurgie	497	625	Notfallstation	10'251	9'250
<b>Total Chirurgie</b>	<b>3'485</b>	<b>3'107</b>	<b>Total OPS-/Spezialstationen</b>	<b>10'259</b>	<b>9'262</b>
<b>FRAUENKLINIK</b>					
Geburtshilfe	795	766	<b>AKUTSPITAL</b>		
Gynäkologie	1'191	1'366	Ambulatorien	23'722	22'059
Praxis Frauenklinik	1'021	1'056	Praxen	2'918	2'968
<b>Total Frauenklinik</b>	<b>3'007</b>	<b>3'188</b>	<b>Total Akutspital</b>	<b>26'640</b>	<b>25'027</b>

## Entwicklung 1996 – 2006

	Jahr	Austritte	Pflegetage	Belegung in %	Ø Aufenthalt in Tagen
<b>AKUTSPITAL (Erwachsene / Kinder)</b>	2006	7'238	50'193	87,03%	6,93
	2005	7'050	50'969	88,38%	7,23
	2004	6'775	48'994	84,72%	7,23
	2003	6'900	51'758	89,75%	7,50
	2002	6'325	48'682	84,41%	7,70
	2001	6'366	49'855	86,45%	7,83
	2000	6'216	47'167	82,43%	7,59
	1999	6'160	48'086	85,55%	7,81
	1998	5'417	43'032	83,03%	7,94
	1997	5'255	40'776	81,54%	7,76
	1996	5'148	42'349	79,80%	8,23
<b>KRANKENHEIM (bis Mitte Juni 2004)</b>	2004		3'388	89,16%	
	2003		8'648	94,77%	
	2002		8'810	96,55%	
	2001		8'573	93,95%	
	2000		8'651	94,55%	
	1999		8'576	93,98%	
	1998		9'181	86,74%	
	1997		15'052	85,91%	
	1996		15'146	86,21%	
<b>TAGESKLINIK-PATIENTEN</b>	2006	1'492			
	2005	1'469			
	2004	1'592			
	2003	1'529			
	2002	1'544			
	2001	1'438			
	2000	1'445			
	1999	1'264			
	1998	1'169			
	1997	885			
	1996	823			
<b>AMBULANTE PATIENTEN</b>	2006	28'132			
	2005	26'496			
	2004	25'376			
	2003	27'476			
	2002	26'088			
	2001	23'894			
	2000	23'061			
	1999	19'664			
	1998	17'622			
	1997	15'454			
	1996	14'370			
<b>GEBURTEN</b>	2006	955			
	2005	948			
	2004	1'011			
	2003	1'010			
	2002	1'014			
	2001	988			
	2000	989			
	1999	1'006			
	1998	981			
	1997	867			
	1996	865			

## Entwicklung des durchschnittlichen Aufenthaltes in Tagen 1996 – 2006

Jahr	Medizin	Chirurgie	Gynäkologie	Geburtshilfe	Akutspital
2006	8,55	6,18	5,32	6,11	6,93
2005	8,39	6,96	5,14	6,10	7,23
2004	8,73	6,63	5,59	6,51	7,23
2003	9,60	6,80	5,40	6,29	7,50
2002	9,57	7,23	5,59	6,31	7,70
2001	9,46	7,47	5,90	6,30	7,83
2000	9,28	7,07	6,18	6,33	7,59
1999	9,52	7,45	5,96	6,23	7,81
1998	9,71	7,88	5,80	6,19	7,94
1997	9,25	7,51	5,61	6,81	7,76
1996	9,97	8,08	6,00	6,69	8,23



## Entwicklung der Pfl egetage nach Klassen 1996 – 2006

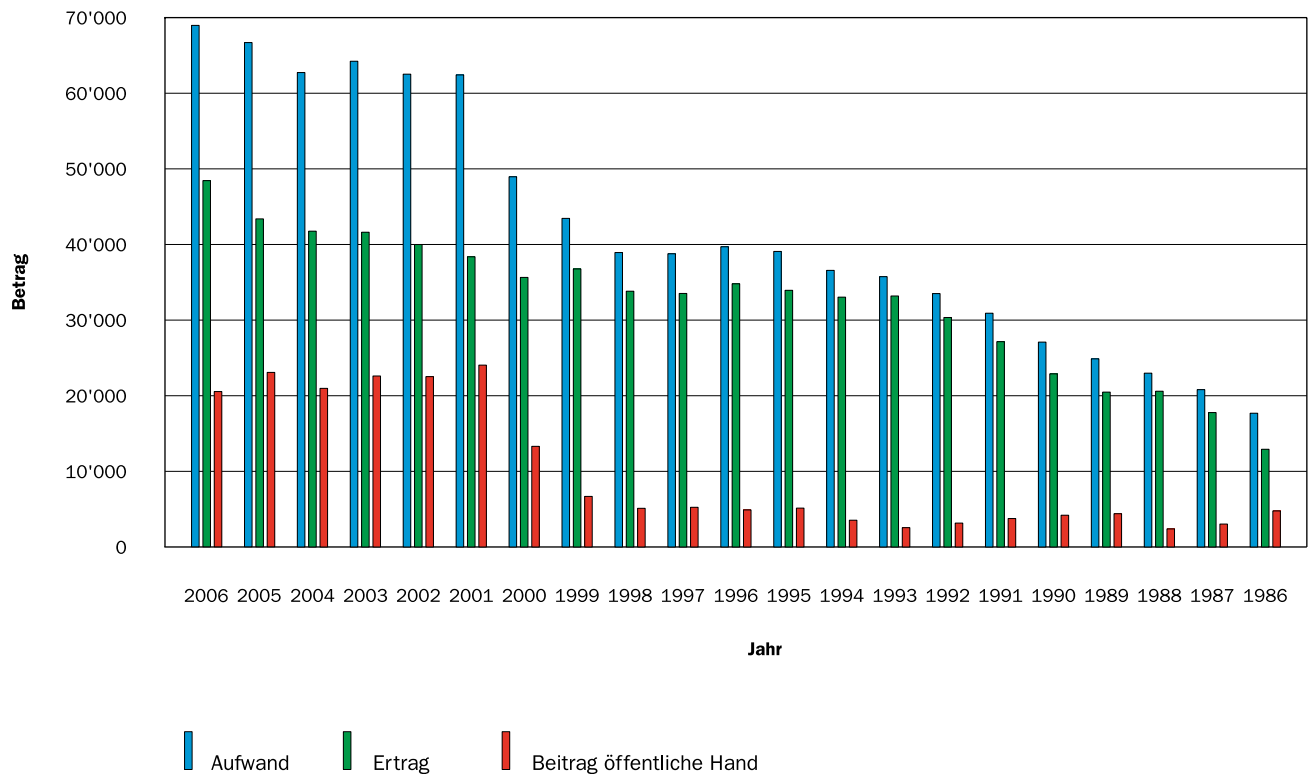
	Jahr	Pfl egetage Privat	Anteil in % Privat	Pfl egetage Halbprivat	Anteil in % Halbprivat	Pfl egetage Allgemein	Anteil in % Allgemein	Total 100%	
<b>AKUTSPITAL (inkl. Säuglinge)</b>	2006	4'352	7,88%	8'270	14,98%	42'588	77,14%	55'210	
	2005	3'716	6,62%	8'852	15,77%	43'554	77,61%	56'122	
	2004	3'711	6,84%	7'896	14,56%	42'628	78,60%	54'235	
	2003	4'179	7,33%	8'862	15,55%	43'951	77,12%	56'992	
	2002	4'357	8,04%	8'692	16,04%	41'124	75,91%	54'173	
	2001	3'825	6,93%	8'553	15,50%	42'818	77,57%	55'196	
	2000	3'957	7,53%	8'176	15,56%	40'428	76,92%	52'561	
	1999	4'023	7,48%	9'206	17,11%	40'588	75,42%	53'817	
	1998	3'828	7,88%	7'706	15,87%	37'024	76,25%	48'558	
	1997	4'814	10,45%	8'383	18,20%	32'859	71,35%	46'056	
	1996	5'168	10,82%	8'941	18,72%	33'644	70,45%	47'753	
	<b>KRANKENHEIM (bis Mitte Juni 2004)</b>	2004	0	0,00%	0	0,00%	3'388	100,00%	3'388
		2003	0	0,00%	0	0,00%	8'648	100,00%	8'648
2002		0	0,00%	0	0,00%	8'810	100,00%	8'810	
2001		13	0,15%	0	0,00%	8'560	99,85%	8'573	
2000		0	0,00%	0	0,00%	8'651	100,00%	8'651	
1999		0	0,00%	0	0,00%	8'576	100,00%	8'576	
1998		0	0,00%	71	0,77%	9'110	99,23%	9'181	
1997		307	2,04%	566	3,76%	14'179	94,20%	15'052	
1996		336	2,22%	0	0,00%	14'810	97,78%	15'146	
1995		365	2,49%	0	0,00%	14'291	97,51%	14'656	

## Entwicklung Aufwand, Ertrag und Kostendeckungsgrad seit 1986

Jahr	Aufwand Nebenrechnungen	Ertrag	Betrag öffentliche Hand	Kostendeckungs- grad in %
2006	68'951	48'421	20'530	70,2%
2005	66'667	43'242	23'425	64,9%
2004	62'735	41'760	20'975	66,6%
2003	64'231	41'621	22'610	64,8% <sup>1)</sup>
2002	62'522	39'996	22'526	64,0% <sup>2)</sup>
2001	62'421	38'373	24'048	61,5%
2000	48'954	35'646	13'308	72,8%
1999	43'452	36'764	6'688	84,6%
1998	38'934	33'821	5'113	86,9%
1997	38'773	33'525	5'248	86,5%
1996	39'700	34'801	4'899	87,7%
1995	39'081	33'941	5'140	86,8%
1994	36'577	33'037	3'540	90,3%
1993	35'744	33'190	2'554	92,9%
1992	33'506	30'346	3'160	90,6%
1991	30'911	27'148	3'763	87,8%
1990	27'092	22'892	4'200	84,5%
1989	24'877	20'479	4'398	82,3%
1988	22'984	20'596	2'388	89,6%
1987	20'804	17'773	3'031	85,4%
1986	17'687	12'921	4'766	73,1%

<sup>1)</sup> Inkl. Nachzahlungen Sockelbeitrag

<sup>2)</sup> Inkl. Nachzahlungen an Gesundheitspersonal



## Personalbestand

	Beschäftigte per 31. Dezember 2006	Durchschnittlicher Personalbestand 2006	Beschäftigte per 31. Dezember 2005	Durchschnittlicher Personalbestand 2005
<b>ÄRZTE</b>	<b>78</b>	<b>68,2</b>	<b>76</b>	<b>66,1</b>
Chefärzte, Co-Chefarzt	6	5,3	6	6,1
Leitende Ärzte	11	9,7	9	7,3
Oberärzte	20	15,9	23	16,4
Assistenzärzte	35	31,1	31	31,4
Volontärärzte, cand. med., Praktikanten	5	6,3	6	4,9
andere Akademiker	1	0,0	1	0,0
<b>PFLEGEPERSONAL IM PFLEGEBEREICH</b>	<b>194</b>	<b>151,9</b>	<b>190</b>	<b>142,4</b>
Kaderpersonal mit ausschliesslicher Leitungsfunktion	2	2,2	2	1,4
Dipl. Pflegefachpersonal	146	118,9	152	118,2
Pflegefachpersonal	16	10,7	4	2,3
Pflegeassistenten (mit Ausbildung)	10	5,9	9	6,2
Pflege-Hilfspersonal (ohne Ausbildung)	20	14,2	23	14,3
<b>MEDIZINISCHE FACHBEREICHE</b>	<b>184</b>	<b>141,1</b>	<b>177</b>	<b>140,4</b>
Anästhesie	12	11,7	14	11,1
Intensivpflege	22	17,9	23	18,3
Operationssäle	22	19,1	22	19,9
Notfall	22	16,4	22	16,8
Gebärsäle	19	14,1	17	13,5
Röntgenabteilungen	16	12,4	14	12,0
Laboratorien	13	9,8	12	9,6
Physiotherapie	11	10,2	11	9,6
Medizinische Diagnostik	1	0,8	2	0,9
Ergotherapie	5	2,8	4	2,5
Apotheke	3	1,8	3	1,6
Medizinische Sekretariate	28	17,4	25	17,6
Sozialdienst, Seelsorge, Bibliothek	4	2,0	3	2,3
andere medizinische Fachbereiche	6	4,7	5	4,6
<b>ADMINISTRATION</b>	<b>51</b>	<b>39,0</b>	<b>49</b>	<b>38,6</b>
<b>GASTRONOMIE UND HAUSDIENTST</b>	<b>110</b>	<b>84,0</b>	<b>94</b>	<b>67,9</b>
Küche, Ökonomie, Personalrestaurant	62	48,4	43	29,9
Wäscheversorgung	6	4,1	5	3,3
Haus-, Reinigungs-, interner Transportdienst	39	29,0	44	32,7
Materialwirtschaft	3	2,4	2	1,9
<b>TECHNIK</b>	<b>25</b>	<b>20,1</b>	<b>23</b>	<b>19,4</b>
Technischer Dienst	13	11,6	12	10,8
Gärtnerei	1	1,0	1	1,0
andere Bereiche	11	7,5	10	7,6
<b>TOTAL</b>	<b>642</b>	<b>504,2</b>	<b>609</b>	<b>474,7</b>
davon in Ausbildung	53	55,3	35	43,5